



DEKLARACJA WŁAŚCIWOŚCI UŻYTKOWYCH NR 01-2017-08-22

1. Niepowtarzalny kod identyfikacyjny typu wyrobu:

Tapeta z PVC na tkaninie poliestrowej pn. Extreme Seamless Silk Vinyl

2. Numer typu, partii lub serii lub jakkolwiek inny element umożliwiający identyfikację wyrobu, wymagany zgodnie z art. 11 ust.4.

Informacje identyfikacyjne umieszczone na etykiecie wyrobu.

3. Przewidziane przez producenta zamierzone zastosowanie lub zastosowania wyrobu zgodnie z mającą zastosowania zharmonizowaną specyfikacją techniczną:

Przeznaczona do przyklejania do ścian wewnętrznych, ścian działowych lub sufitów (EN 15102) zgodnie ze specyfikacjami producenta.

4. Nazwa zastrzeżona nazwa handlowa lub zastrzeżony znak towarowy oraz adres kontaktowy producenta, wymagany zgodnie z art. 11 ust. 5

„ tapetomat” znak słowno-graficzny zastrzeżony w UP RP


„velkom” znak słowno-graficzny zastrzeżony w UP RP

„ wallswork „znak słowno-graficzny zastrzeżony w UP RP

5. System lub systemy oceny i weryfikacji całości właściwości użytkowych wyrobu określone w załączniku 4.

System 4 : wszystkie zadania oceny i weryfikacji stałości właściwości użytkowych wyrobów budowlanych przewidziane w tym systemie (tj. określenie typu wyrobu na podstawie badań, obliczeń, tabelarycznych wartości lub opisowej dokumentacji wyrobu oraz zakładową kontrolę produkcji) wykonuje producent, bez udziału strony trzeciej.

6. Deklarowane właściwości użytkowe:

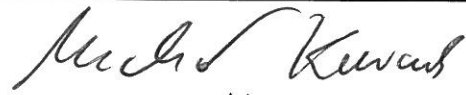
	
VELKOM s.c. Przybysławice 114a , 21-080 Garbów PL 01 Tapetomat – 15102-011	
EN 15102:2011 Tapeta z PVC na tkaninie poliestrowej pn. Extreme Seamless Silk Vinyl	
Reakcja na ogień	B-s1,d0
Emisja formaldehydów	Spełnia wymagania
Emisja metali ciężkich i innych określonych pierwiastków	NPD
Emisja monomeru chlorku winylu	Spełnia wymagania
Absorpcja dźwięku	NPD
Opór przenikania ciepła	NPD
Gramatura	350 G/m2
Tusze HP Latex :	<p>Woda: 70-80 % 2-pyrrolidone: < 20 % Podstawiony diol: <10 % Pigment: <2,5 %</p> <p>Nie występują w wykazach substancji lub mieszanin nie spełniających jakichkolwiek przepisów prawnych UE dotyczących bezpieczeństwa dla zdrowia i ochrony środowiska .</p>

Właściwości produktu, dla którego wydano tę deklarację są deklarowane. Odpowiedzialność za wydanie tej deklaracji ponosi wyłącznie wyszczególniony tutaj producent.

Podpisał za producenta i w imieniu producenta : mgr. inż. Michał Kurczuk – właściciel

Przybysławice, dnia 22-08-2017 r.

Znak CE wg normy DIN EN 15102.2011


podpis

Tapeta **tapetomat**[®] Specjalny produkt **winyłowy na tkaninie poliestrowej** do powierzchni z efektem tekstury tkaninopodobnej • Do powłok o wysokiej jakości w szczególności wielkoformatowej • Nadaje się do zakrywania rys klasy A + B • Nie kurczy się i nie rozciąga, bardzo dobre układanie tapety, Do usuwania ze ścian na sucho • Producent: VELKOM s.c. Przybysławice 114a , 21-080 Garbów; Kraj pochodzenia: Polska • Klej do flizeliny, pokrywanie tylko powierzchni ściany.

Proszę przestrzegać: Mimo dokładnej kontroli jakości nie można całkowicie wykluczyć ewentualnych braków. Przed zastosowaniem należy sprawdzić jakość produktu oraz dostarczoną ilość. Przed przycięciem brytów sprawdzić pod kątem błędów (również przy obróbce za pomocą urządzenia do nakładania kleju). W przypadku widocznych braków następuje zwrot pieniędzy lub wymiana towaru. Inne koszty nie są zwracane.

Podłoże: Ze względu na prawie gładką powierzchnię tapety należy bardzo starannie przygotować podłoże. Podłoże musi być suche, czyste, twarde, lekko chłonne i gładkie. Usunąć należy stare tapety i nieprzylegające warstwy farby. Szorstkie podłoża wygładzić masą szpachlową zawierającą gips. Podłoża silnie chłonne zagruntować podkładem niezawierającym rozpuszczalnika.

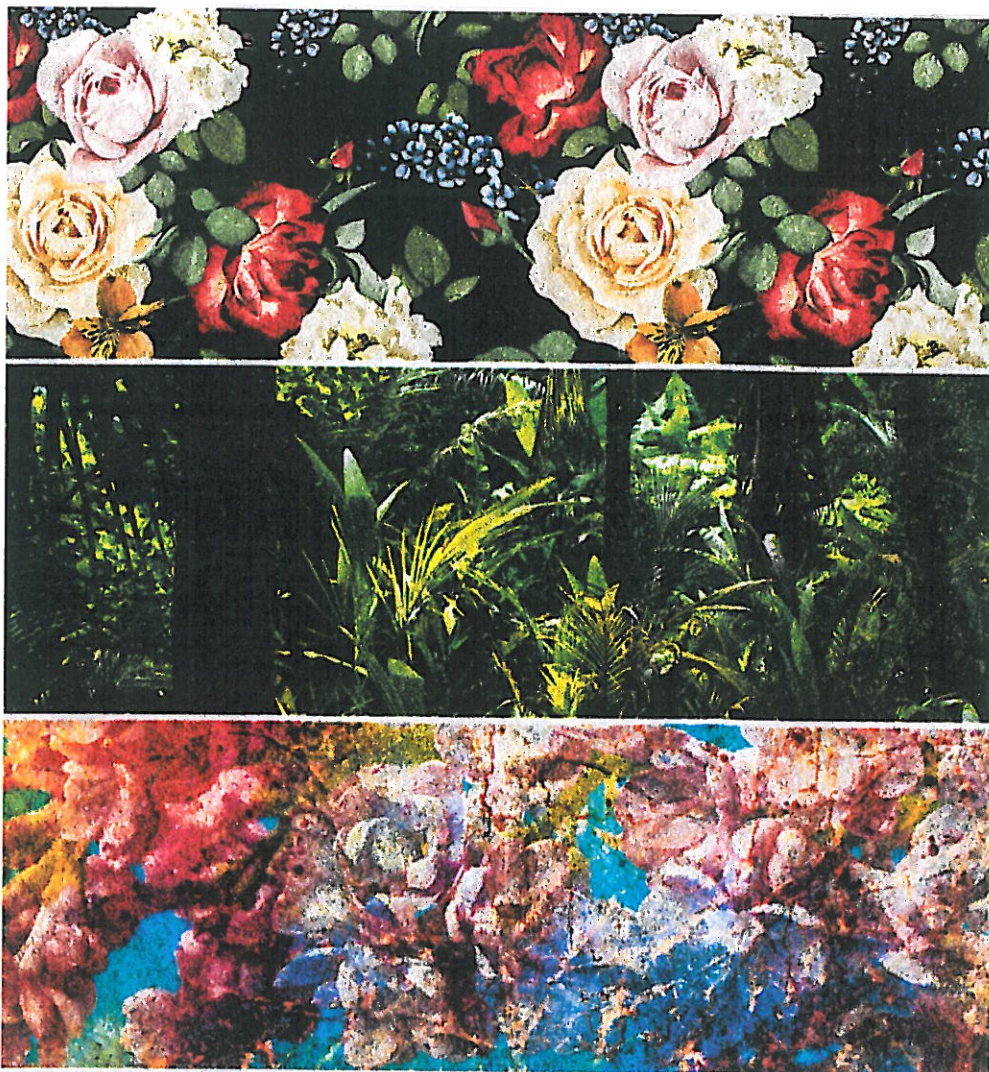
Klej: Do klejenia używać kleju do tapet ciężkich np. Wallfix contract prod. KBM lub porównywalnego. Należy przestrzegać również wskazówek producentów dotyczących obróbki.

Nakładanie kleju: Tapety nie smarować klejem. Równomiernie nałożyć klej na ścianę na szerokość brytu, po czym nakładać przycięte, suche bryty tapety (technika nakładania kleju bezpośrednio na ścianę).

Obróbka: tapet i fototapet marki „tapetomat” i „wallswork” przyklejać pionowo na styk. Miękką szczotką tapeciarską lub gumowym wálkiem wygładzić pęcherzyki powietrza i docisnąć. Nadmiar tapety przy suficie, listwach przypodłogowych, oknach itd. docisnąć do krawędzi szpachelką z tworzywa i odciąć nożykiem do tapet. Podwójne cięcie wykonywać specjalnym nożem, tzw. nożem ze stopką dystansową. Nie przyklejać tapety na zakładkę. Natychmiast usuwać resztki kleju z powierzchni tapety.

Suszenie: Podczas schnięcia tapety zwracać uwagę na to, by pomieszczenie było wietrzne. Unikać przeciągów!

Usuwanie: Przy późniejszych remontach tapeta jest całkowicie usuwalna na sucho. Usuwanie: Tapety z winylu można utylizować z pozostałymi odpadami.



Extreme Seamless Silk Vinyl 350 g/m²

Ekstremalnie wytrzymała tapeta obiektowa z wierzchnią warstwą winylową o delikatnej teksturze imitującej tkaninę jedwabną, na podkładzie z poliestru, drukowana w ekologicznej technologii cyfrowo-lateksowej, produkt spersonalizowany.

Właściwości:

- bardzo odporna na uszkodzenia mechaniczne i zmywanie, - fototapeta drukowana jest w jednym kawałku o wysokości do 3,2m i szerokości do 40m - brak łączeń, - odporna na światło,
- odporność ogniowa klasy B1, - bardzo szybki i wygodny montaż

Stopień połysku: pół-mat

Przyklejanie: klejem do okładzin obiektowych (super heavy) aplikowanym tylko na ścianę.

Zastosowanie: budynki obiektowe.

Gramatura: 350 g/m²

Szerokość brytów: Fototapeta drukowana jest w jednym kawałku o wysokości do 3,2m i szerokości do 40m - brak łączeń.

Wysyłka: do 7 dni



tapetomat

Film prezentujący montaż znajdziesz na

YouTube /TapetomatTV

więcej informacji na naszym profilu

f /tapetomat

